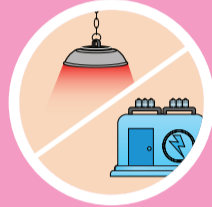


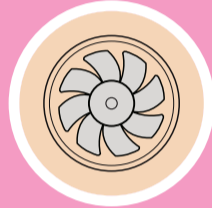
## Ennakkovalmistelut



Varmista että halli ja laitteet on puhdistettu ja desinfoitu



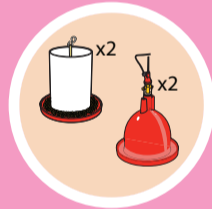
Rakenna riittävästi rinkejä (halkaisija 4 m). Yhteensä ringin 350 kanaa tai 250 kukkoa. Varmista että laitteet toimivat: keinoemot, puhaltimet, agrekaatti, valot



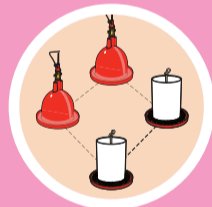
Varmista ilmanvaihdon toimivuus, jotta ilmanlaatu pysyy hyvänä



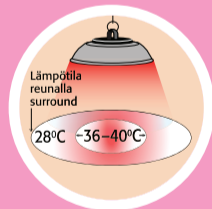
Tasaisesti levitetty kuivike (7cm ☀ - 10cm ❄)



100 lintua kohden tulee olla 2 ruokintakuppia ja 4 vesikuppia, eli puolet normaalia tarvetta enemmän



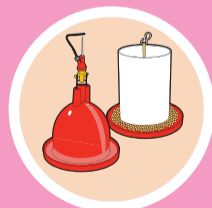
Laita ruokinta- ja vesikupit tasaisesti ympäri rinkejä, ei kuitenkaan suoraan keinoemon alle



Lämmitä hallia ennakkoon riittävästi, vuodenaika huomioiden



Varmista ettei hallissa ole vetoa



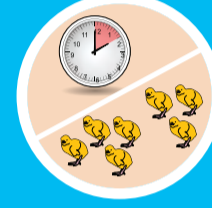
Juuri ennen untuvikkojen saapumista  
- Täytä vesikupit puhtaalla vedellä  
- Täytä ruokintakupit hyvälaatuisella rehulla

## Rutiinit



### Riittävä ja tasainen valaistus

- Ensimmäisinä vuorokausina käytetään jaksotettua valo-ohjelmaa, jossa valoisa ja pimeä aika vuorottelevat kolmen tunnin jaksoissa
- Valotehon tulee olla vähintään 80 luksia untuvikkojen saapuessa



Tarkista linnut kahden tunnin välein, jotta näet että ne ovat jakautuneet tasaisesti



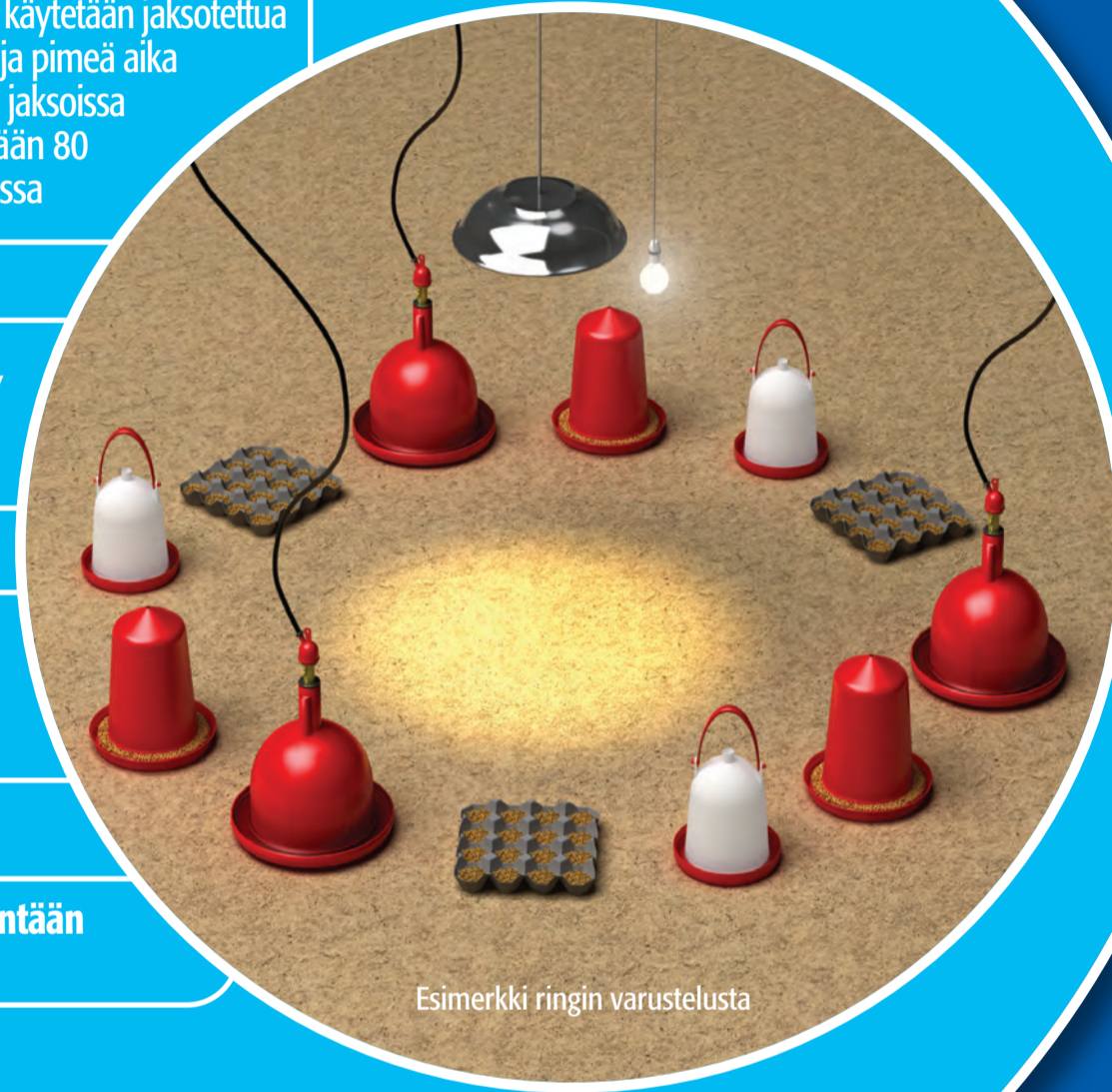
Jaa uutta rehua vähintään kolme kertaa päivässä aktivoiaksesi lintuja syömään



Puhdista ja täytä vesikupit vähintään kolme kertaa päivässä

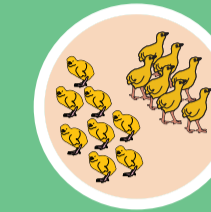


Poista kastunut pehku, lisäkuivita

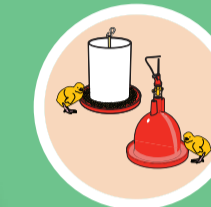


Esimerkki ringin varustelusta

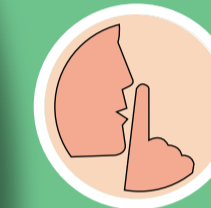
## Untuvikkojen vastaanotto



Jaottele untuvikot rinkeihin emoparven mukaan



Pura untuvikot lähelle ruokinta- ja vesikuppeja



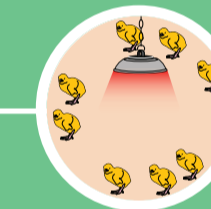
Pura untuvikot nopeasti ja hiljaa



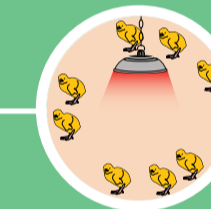
Jätä untuvikot tutustumaan uuteen ympäristöön



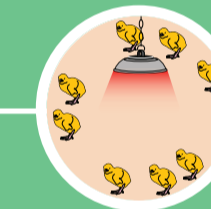
Liian lämmin



Liian kylmä



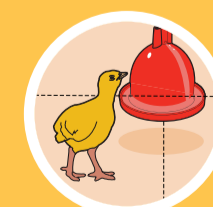
Liian vetoinen



## Hyvän alun avaintekijöitä

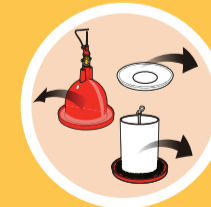


Tarkista untuvikot kahden tunnin välein



### Rehun ja veden saatavuus

- Lisärehu- ja -vesikupit ovat tarpeellisia
- Laitteet tulee puhdistaa ja säätää säännöllisesti



Poista lisäkupit vähitellen kahden vuorokauden jälkeen



Jos havaitset muutoksia lintujen käytöksessä, tarkista että olosuhteet ovat untuvikoille sopivat ja tee muutoksia tarvittaessa